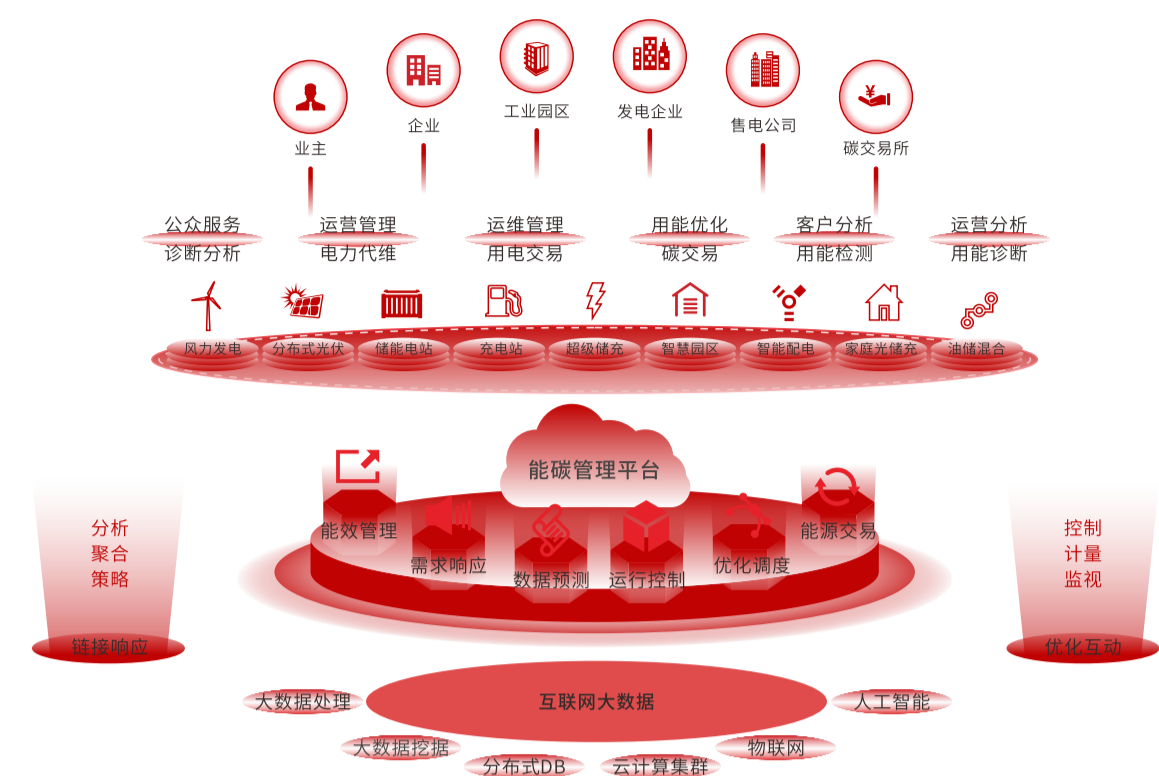


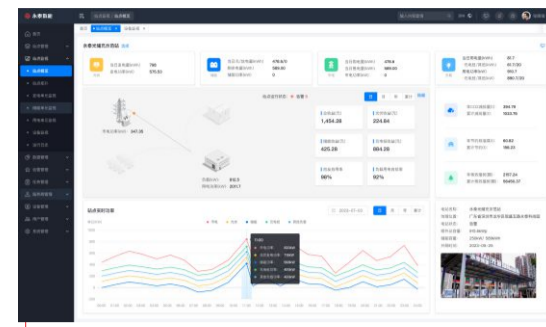
# 能碳管理平台

智慧能源的载体是能源，精髓在于“智慧”。永泰数能科技围绕数字化提升，做数据、算法、软、硬件支持，为能源服务提供数字化解决方案，打造人工智能融合能源领域的综合能源“大脑”——能碳管理平台。该平台可保障能源资产安全，提升资产利用效率，降低资产运维成本。通过数据融合，可实现多能互补，虚拟电厂，碳交易等电力市场服务，持续为客户提供价值增益。



## 多能源接入与实时监控

- 支持多种类型的能源设备连接，如光伏发电设备、储能系统、充电桩等，提供一站式的规划方案



## 客户定制化需求与扩展性

- 具备灵活的配置选项，根据客户需求定制不同的功能和界面，并支持通过插件和模块的方式扩展功能



## 能源物联网IoT基础架构

- 支持不同类型的能源设备连接，并兼容多种通信协议，确保数据的流畅传输

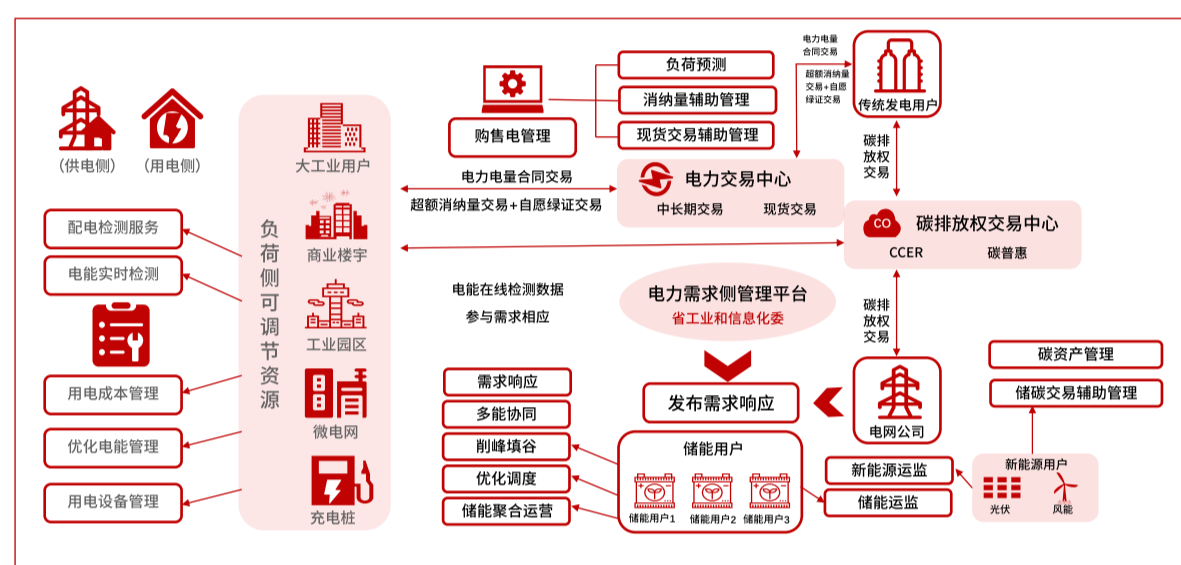


## 实时运营数据监控

- 提供实时监控站点运行数据，并能及时生成告警，提供工单指派，确保设备和服务的稳定运行



## 综合能源管理模式



展示了永泰光储充示范站的能碳管理平台功能模块界面。界面顶部显示了时间、日期、天气和退出全屏按钮。主要功能模块包括：
 

- 站点信息概览**：显示站点地址、变压器容量、光伏组串容量、储能额定电量、充电桩总功率等。
- 经济效益**：显示当月收益、当年收益和累计收益。
- 社会效益**：显示节约标准煤、CO<sub>2</sub>减排量、等效植树量。
- 经济运行数据**：显示光伏收益、充电桩收益、总收益。
- 子系统运行数据**：显示运行状态、运行功率、额定容量、SOC、SOH、可充/可放电量。
- 储能充放电**：显示储能收益、充电量、放电量。
- 储能充放电电量**：显示储能充放电电量的柱状图。
- 实时功率**：显示实时功率的折线图。
- 站点运行日志**：显示站点运行日志。

- 数据监视**：支持多能源接入集中监视，直观呈现分布式能源的运行情况
- 功率预测**：使用传统算法与智能AI算法双引擎对新能源出力进行预测
- 报表统计**：按需存储实时数据、预测数据及操作日志，自动统计并形成相关报表
- 优化调度**：合理安排调管范围内的分布式能源与储能设备的调度计划，使得系统整体运行经济性更好
- 电网互动**：利用分布式电源的控制性及调节能力，参与电力市场现货交易，提供辅助服务和参与需求侧响应
- 运营维护**：海量站点运行数据监控，实时告警，工单指派，形成大数据信息